

Produktverifizierung

Nachhaltigkeit

Selbst deklariert gemäß LEED Building Design and Construction V4 (2015)

■ Produktsystem

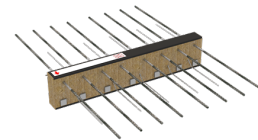
EGCOBOX - MM30-VS-C35-h200-REI120-SW

Max Frank GmbH & Co. KG

Die Max Frank EgcoBox® ist ein tragendes Wärmedämmelement zur thermischen Trennung von bewehrten Bauteilen aus Stahlbeton. Die Max Frank EgcoBox® besteht aus einer 80 mm dicken Wärmedämmschicht aus Steinwolle (SW) und dient zur Reduzierung von Wärmebrücken. Statisch ist die EgcoBox® über ein Fachwerkmodell aus Zug- / Druck- und Querkraftstäben (B500 NR bzw. verschweißt mit B500 B) bestimmt.

Die EgcoBox® ist in unterschiedlichen Tragstufen erhältlich. Diese richten sich nach der Beanspruchung und variieren in der Anzahl und Durchmesser der Bewehrungsstäbe.

<https://www.maxfrank.com/intl-de/produkte/bewehrungstechnik/o4-kragplattenanschluss-egcoBox/>



■ Produktbewertung

Materials and Resources

Kriterium	Produktverifizierung
MR Credit Life-Cycle Impact Reduction - Option 4: Whole-Building Life-Cycle Assessment	EPD vorhanden: Nein
MR Credit BPDO - Environmental Product Declaration - Option 1: Environmental Product Declaration	0 % gewichteter Einfluss
MR Credit BPDO - Environmental Product Declaration - Option 2: Multi-Attribute Optimization	0 % gewichteter Einfluss
MR Credit BPDO - Sourcing of Raw Materials - Option 1: Raw Material Source and Extraction Reporting	0 % gewichteter Einfluss
MR Credit BPDO - Sourcing of Raw Materials - Option 2: Leadership Extraction Practices	0 % gewichteter Einfluss
MR Credit BPDO - Material Ingredients - Option 1: Material Ingredient Reporting	0 % gewichteter Einfluss
MR Credit BPDO - Material Ingredients - Option 2: Material Ingredient Optimization	0 % gewichteter Einfluss
MR Credit BPDO - Material Ingredients - Option 3: Product Manufacturer Supply Chain Optimization	0 % gewichteter Einfluss
Location Valuation Factor	Nein

Indoor Environmental Quality

Kriterium	Produktverifizierung
EQ Credit Low-Emitting Materials (except Healthcare and Schools)	Nein

Legende: ja = Produkt trägt dazu bei, im Credit den Punkt zu erreichen, N/A = Produkt im Kriterium nicht relevant, nein = Credit Anforderungen sind nicht nachgewiesen

■ Ergebnis

Das Produkt trägt zur Zertifizierung bei:

- Das Produkt verfügt über eine Umweltproduktdeklaration (EPD), die für die Berechnung der Gebäudeökobilanz verwendet werden kann unter LEED MR Building Life-Cycle Impact Redcuts: Option 4: Whole-Building Life-Cycle Assessment: EPD vorhanden: Nein

- Gewichteter Einfluss des Produktes auf den Credit BPDO - Environmental Product Declaration - Option 1: Environmental Product Declaration: 0 % gewichteter Einfluss
- Gewichteter Einfluss des Produktes auf den Credit BPDO - Environmental Product Declaration - Option 2: Multi-Attribute Optimization: 0 % gewichteter Einfluss
- Gewichteter Einfluss des Produktes auf den Credit BPDO - Sourcing of Raw Materials - Option 1: Raw Material Source and Extraction Reporting: 0 % gewichteter Einfluss
- Gewichteter Einfluss des Produktes auf den Credit BPDO - Sourcing of Raw Materials - Option 2: Leadership Extraction Practices: 0 % gewichteter Einfluss
- Gewichteter Einfluss des Produktes auf den Credit BPDO - Material Ingredients - Option 1: Material Ingredient Reporting: 0 % gewichteter Einfluss
- Gewichteter Einfluss des Produktes auf den Credit BPDO - Material Ingredients - Option 2: Material Ingredient Optimization: 0 % gewichteter Einfluss
- Gewichteter Einfluss des Produktes auf den Credit BPDO - Material Ingredients - Option 3: Supply Chain Optimization: 0 % gewichteter Einfluss
- Informationen für den Location Valuation Factor sind vorhanden: Nein
- Das gesamte Produkt trägt dazu bei EQ Credit 4: Low-Emitting Materials zu erfüllen: Nein

■ Produkteigenschaften

Inhaltsstoffe:

SVHC gemäß REACH < 0,1 %: Ja

Hersteller:

Werden Rücknahmesysteme für das Produkt angeboten? Nein

Umweltmanagementsystem gemäß ISO 14001: Nein

Emissionen:

Formaldehydemissionen nach 28 Tagen gemäß DIN EN 717-1: 0 mg/m³

■ Produktkomponenten

Name	Menge	Materialtyp / Funktion	DfD	Gesamtgewicht	Spezifisches Gewicht	Anteil Masse (%)
Zugstäbe / Druckstäbe / Querkraftstäbe / Fixierungstäbe	8.570		Nein	8.570	1 kg / kg	72.20 %
Dämmmaterial - Steinwolle	2.900		Nein	2.900	1 kg / kg	24.43 %

PE-Abdeckungen	0.240		Nein	0.240	1 kg / kg	2.02 %
Haftschmelzklebstoff	0.160		Nein	0.160	1 kg / kg	1.35 %

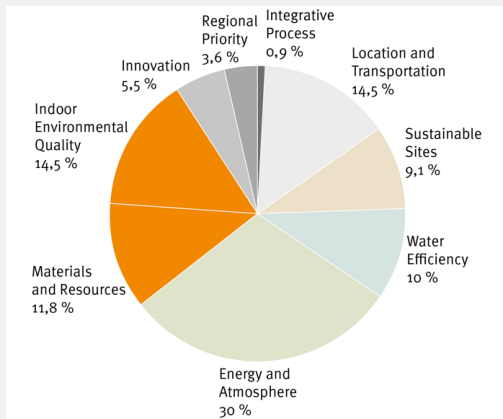
■ Systembeschreibung

Das amerikanische Zertifizierungssystem LEED (Leadership in Energy and Environmental Design) wurde vom USGBC (U.S. Green Building Council) Ende der 90er-Jahre veröffentlicht. Das LEED-System kann für alle Gebäude international angewendet werden, unabhängig davon ob es ein Neubau, Sanierungs- oder Bestandsgebäude ist. Insgesamt werden neun Umweltkategorien mit verschiedenen Einzelkriterien betrachtet, in denen in Summe bis zu 110 Punkte gesammelt werden können. Eine Auszeichnung ist für Gebäude in den Stufen Zertifiziert, Silber, Gold und Platin möglich. Bis heute wurden über 92.000 LEED Projekte in 167 Ländern registriert, wovon bereits 39.000 ein Zertifikat erreicht (Stand Oktober 2017) haben.

Quelle: www.usgbc.org

■ Systemkategorien

Kategorie Gewichtung



Kategorie

Kategorie in Produktverifizierung betrachtet

Integrative Process (IP)	Nein
Location and Transportation (LT)	Nein
Sustainable Sites (SS)	Nein
Water Efficiency (WE)	Nein
Energy and Atmosphere (EA)	Nein
Materials and Ressourcen (MR)	Ja
Indoor Environmental Quality (EQ)	Ja
Innovation (IN)	Nein
Regional Priority (RP)	Nein

Quelle: LEED v4 - New Construction

Detailverifizierung

Selbst deklariert gemäß LEED Building Design and Construction V4 (2015)

Materials and Resources

MR Credit Life-Cycle Impact Reduction - Option 4: Whole-Building Life-Cycle Assessment

Das Produkt verfügt über eine Umweltproduktdeklaration (EPD), die für die Berechnung der Gebäudeökobilanz verwendet werden kann unter LEED MR Building Life-Cycle Impact Redcuts: Option 4: Whole-Building Life-Cycle Assessment:

EGCOBOX - MM30-VS-C35-h200-REI120-SW	EPD vorhanden: Nein
--------------------------------------	---------------------

Es liegt eine Umweltproduktdeklaration für das Produkt vor:

EGCOBOX - MM30-VS-C35-h200-REI120-SW	Nein
Zugstäbe / Druckstäbe / Querkraftstäbe / Fixierungsstäbe	Nein
Dämmmaterial - Steinwolle	Ja
PE-Abdeckungen	Nein
Haftschmelzklebstoff	Nein

EPD Deklarationsinhaber:

EGCOBOX - MM30-VS-C35-h200-REI120-SW	Keine Angabe
Zugstäbe / Druckstäbe / Querkraftstäbe / Fixierungsstäbe	Keine Angabe
Dämmmaterial - Steinwolle	DEUTSCHE ROCKWOOL GmbH & Co. KG
PE-Abdeckungen	Keine Angabe
Haftschmelzklebstoff	Keine Angabe

EPD Herausgeber:

EGCOBOX - MM30-VS-C35-h200-REI120-SW	Keine Angabe
Zugstäbe / Druckstäbe / Querkraftstäbe / Fixierungsstäbe	Keine Angabe
Dämmmaterial - Steinwolle	Institut Bauen und Umwelt e.V. (IBU)
PE-Abdeckungen	Keine Angabe
Haftschmelzklebstoff	Keine Angabe

EPD Programmhalter:

EGCOBOX - MM30-VS-C35-h200-REI120-SW	Keine Angabe
Zugstäbe / Druckstäbe / Querkraftstäbe / Fixierungsstäbe	Keine Angabe
Dämmmaterial - Steinwolle	Institut Bauen und Umwelt e.V. (IBU)
PE-Abdeckungen	Keine Angabe
Haftschmelzklebstoff	Keine Angabe

EPD Deklarationsnummer:

EGCOBOX - MM30-VS-C35-h200-REI120-SW	Keine Angabe
Zugstäbe / Druckstäbe / Querkraftstäbe / Fixierungsstäbe	Keine Angabe
Dämmmaterial - Steinwolle	EPD-DRW-20180119-IBC1-DE
PE-Abdeckungen	Keine Angabe
Haftschmelzklebstoff	Keine Angabe

EPD Ausstellungsdatum:

EGCOBOX - MM30-VS-C35-h200-REI120-SW	Keine Angabe
Zugstäbe / Druckstäbe / Querkraftstäbe / Fixierungsstäbe	Keine Angabe
Dämmmaterial - Steinwolle	27.08.2018
PE-Abdeckungen	Keine Angabe
Haftschmelzklebstoff	Keine Angabe

EPD gültig bis:

EGCOBOX - MM30-VS-C35-h200-REI120-SW	Keine Angabe
Zugstäbe / Druckstäbe / Querkraftstäbe / Fixierungsstäbe	Keine Angabe
Dämmmaterial - Steinwolle	26.08.2023
PE-Abdeckungen	Keine Angabe
Haftschmelzklebstoff	Keine Angabe

MR Credit BPDO - Environmental Product Declaration - Option 1: Environmental Product Declaration
**Gewichteter Einfluss des Produktes auf den Credit BPDO - Environmental Product Declaration - Option 1:
Environmental Product Declaration:**

EGCOBOX - MM30-VS-C35-h200-REI120-SW	0 % gewichteter Einfluss
---	--------------------------

Es liegt eine Umweltproduktdeklaration für das Produkt vor:

EGCOBOX - MM30-VS-C35-h200-REI120-SW	Nein
Zugstäbe / Druckstäbe / Querkraftstäbe / Fixierungsstäbe	Nein
Dämmmaterial - Steinwolle	Ja
PE-Abdeckungen	Nein
Haftschmelzklebstoff	Nein

EPD Typ:

EGCOBOX - MM30-VS-C35-h200-REI120-SW	Keine Angabe
Zugstäbe / Druckstäbe / Querkraftstäbe / Fixierungsstäbe	Keine Angabe
Dämmmaterial - Steinwolle	Produktspezifische EPD (Typ III) welche konform ist zur ISO 14025, 14040, 14044, und EN 15804 oder ISO 21930
PE-Abdeckungen	Keine Angabe
Haftschmelzklebstoff	Keine Angabe

MR Credit BPDO - Environmental Product Declaration - Option 2: Multi-Attribute Optimization

Gewichteter Einfluss des Produktes auf den Credit BPDO - Environmental Product Declaration - Option 2: Multi-Attribute Optimization:

EGCOBOX - MM30-VS-C35-h200-REI120-SW	0 % gewichteter Einfluss
---	--------------------------

Es liegt eine Umweltproduktdeklaration für das Produkt vor:

EGCOBOX - MM30-VS-C35-h200-REI120-SW	Nein
Zugstäbe / Druckstäbe / Querkraftstäbe / Fixierungsstäbe	Nein
Dämmmaterial - Steinwolle	Ja
PE-Abdeckungen	Nein
Haftschmelzklebstoff	Nein

Von Dritten zertifizierte Produkte, die in mindestens drei der Ökobilanzkategorien GWP, ODP, AP, EP, POCP und ADPF eine Reduzierung der Umweltauswirkungen im Vergleich zum Branchendurchschnitt aufweisen:

EGCOBOX - MM30-VS-C35-h200-REI120-SW	Keine Angabe
Zugstäbe / Druckstäbe / Querkraftstäbe / Fixierungsstäbe	Keine Angabe
Dämmmaterial - Steinwolle	Nein
PE-Abdeckungen	Keine Angabe
Haftschmelzklebstoff	Keine Angabe

MR Credit BPDO - Sourcing of Raw Materials - Option 1: Raw Material Source and Extraction Reporting

Gewichteter Einfluss des Produktes auf den Credit BPDO - Sourcing of Raw Materials - Option 1: Raw Material Source and Extraction Reporting:

EGCOBOX - MM30-VS-C35-h200-REI120-SW	0 % gewichteter Einfluss
--------------------------------------	--------------------------

Es liegt von dem Herstellerunternehmen ein Nachhaltigkeitsbericht (CSR) vor:

EGCOBOX - MM30-VS-C35-h200-REI120-SW	Nein
Zugstäbe / Druckstäbe / Querkraftstäbe / Fixierungsstäbe	Nein
Dämmmaterial - Steinwolle	Nein
PE-Abdeckungen	Nein
Haftschmelzklebstoff	Nein

MR Credit BPDO - Sourcing of Raw Materials - Option 2: Leadership Extraction Practices

Gewichteter Einfluss des Produktes auf den Credit BPDO - Sourcing of Raw Materials - Option 2: Leadership Extraction Practices:

EGCOBOX - MM30-VS-C35-h200-REI120-SW	0 % gewichteter Einfluss
--------------------------------------	--------------------------

Erweiterte Herstellerverantwortung

Anteil an Materialien, für welche ein kreislaufführendes Recycling oder eine Produktrücknahme besteht, im gesamten Produkt:

EGCOBOX - MM30-VS-C35-h200-REI120-SW	0 %
--------------------------------------	-----

Wollen Sie den Anteil an Materialien, für welche ein kreislaufführendes Recycling oder eine Produktrücknahme besteht, für das gesamte Produkt eingeben? Ansonsten wird dieser automatisch aus den Komponenten berechnet. Falls Sie keine Komponenten für Ihr Produkt haben, empfehlen wir Ihnen hier den Anteil direkt für das gesamte Produkt einzugeben:

EGCOBOX - MM30-VS-C35-h200-REI120-SW	Keine Angabe
Zugstäbe / Druckstäbe / Querkraftstäbe / Fixierungsstäbe	Nein
Dämmmaterial - Steinwolle	Nein
PE-Abdeckungen	Nein
Haftschmelzklebstoff	Keine Angabe

Anteil an Materialien, für welche ein kreislaufführendes Recycling oder eine Produktrücknahme besteht:

EGCOBOX - MM30-VS-C35-h200-REI120-SW	Keine Angabe
Zugstäbe / Druckstäbe / Querkraftstäbe / Fixierungsstäbe	0 %
Dämmmaterial - Steinwolle	0 %
PE-Abdeckungen	Keine Angabe
Haftschmelzklebstoff	Keine Angabe

Biobasierte Materialien

Anteil SAN-zertifizierter biobasierter Materialien im gesamten Produkt:

EGCOBOX - MM30-VS-C35-h200-REI120-SW	0 %
--------------------------------------	-----

Holzwerkstoffe

Anteil FSC-zertifizierter Holzwerkstoffe im gesamten Produkt:

EGCOBOX - MM30-VS-C35-h200-REI120-SW	0 %
--------------------------------------	-----

Wiederverwendung von Materialien

Anteil aus geborgenen, restaurierten, oder wiederverwendet Produkten oder Materialien für das gesamte Produkt:

EGCOBOX - MM30-VS-C35-h200-REI120-SW	0 %
--------------------------------------	-----

Recyclinganteil

Anrechenbarer Recyclinganteil gemäß LEED für das gesamte Produkt:

EGCOBOX - MM30-VS-C35-h200-REI120-SW	0 %
--------------------------------------	-----

Post-Consumer Recycling-Anteil für das gesamte Produkt:

EGCOBOX - MM30-VS-C35-h200-REI120-SW	0 %
Zugstäbe / Druckstäbe / Querkraftstäbe / Fixierungsstäbe	85 %
Dämmmaterial - Steinwolle	0.1 %
PE-Abdeckungen	0 %
Haftschmelzklebstoff	0 %

Wollen Sie den Recyclinganteil für das gesamte Produkt eingeben? Ansonsten wird dieser automatisch aus den Komponenten berechnet. Falls Sie keine Komponenten für Ihr Produkt haben, empfehlen wir Ihnen hier den Recyclinganteil für das gesamte Produkt einzugeben:

EGCOBOX - MM30-VS-C35-h200-REI120-SW	Keine Angabe
Zugstäbe / Druckstäbe / Querkraftstäbe / Fixierungsstäbe	Nein
Dämmmaterial - Steinwolle	Nein
PE-Abdeckungen	Nein
Haftschmelzklebstoff	Nein

Post-Consumer Recycling-Anteil des Produktes (anrechenbar):

EGCOBOX - MM30-VS-C35-h200-REI120-SW	Keine Angabe
Zugstäbe / Druckstäbe / Querkraftstäbe / Fixierungsstäbe	85 %
Dämmmaterial - Steinwolle	0.1 %
PE-Abdeckungen	0 %
Haftschmelzklebstoff	0 %



Recycling-Anteil Post-Consumer:

EGCOBOX - MM30-VS-C35-h200-REI120-SW	Keine Angabe
Zugstäbe / Druckstäbe / Querkraftstäbe / Fixierungsstäbe	85 wt%
Dämmmaterial - Steinwolle	0.1 wt%
PE-Abdeckungen	25 wt%
Haftschmelzklebstoff	0 wt%

Post-Consumer Recycling-Anteil für Stahl gemäß LEED:

EGCOBOX - MM30-VS-C35-h200-REI120-SW	Keine Angabe
Zugstäbe / Druckstäbe / Querkraftstäbe / Fixierungsstäbe	0 %
Dämmmaterial - Steinwolle	0 %
PE-Abdeckungen	0 %
Haftschmelzklebstoff	0 %

Das Produkt ist aus Stahl:

EGCOBOX - MM30-VS-C35-h200-REI120-SW	Nein
Zugstäbe / Druckstäbe / Querkraftstäbe / Fixierungsstäbe	Ja
Dämmmaterial - Steinwolle	Nein
PE-Abdeckungen	Nein
Haftschmelzklebstoff	Nein

Recycling-Anteil Pre-Consumer:

EGCOBOX - MM30-VS-C35-h200-REI120-SW	Keine Angabe
Zugstäbe / Druckstäbe / Querkraftstäbe / Fixierungsstäbe	46.5 wt%
Dämmmaterial - Steinwolle	24.6 wt%
PE-Abdeckungen	0 wt%
Haftschmelzklebstoff	0 wt%

Pre-Consumer Recycling-Anteil für das gesamte Produkt:

EGCOBOX - MM30-VS-C35-h200-REI120-SW	0 %
Zugstäbe / Druckstäbe / Querkraftstäbe / Fixierungsstäbe	46.5 %
Dämmmaterial - Steinwolle	24.6 %
PE-Abdeckungen	0 %
Haftschmelzklebstoff	0 %

MR Credit BPDO - Material Ingredients - Option 1: Material Ingredient Reporting

Gewichteter Einfluss des Produktes auf den Credit BPDO - Material Ingredients - Option 1: Material Ingredient Reporting:

EGCOBOX - MM30-VS-C35-h200-REI120-SW	0 % gewichteter Einfluss
---	--------------------------

Es liegt eine Herstellererklärung aller Inhaltsstoffe (Nachweis auf 0,1 %) mit Angabe der CASRN für das Produkt vor:

EGCOBOX - MM30-VS-C35-h200-REI120-SW	Ja
Zugstäbe / Druckstäbe / Querkraftstäbe / Fixierungsstäbe	Nein
Dämmmaterial - Steinwolle	Nein
PE-Abdeckungen	Ja
Haftschmelzklebstoff	Ja

Es liegt eine Health Product Declaration (HPD) für das Produkt vor:

EGCOBOX - MM30-VS-C35-h200-REI120-SW	Keine Angabe
Zugstäbe / Druckstäbe / Querkraftstäbe / Fixierungsstäbe	Nein
Dämmmaterial - Steinwolle	Nein
PE-Abdeckungen	Nein
Haftschmelzklebstoff	Nein

Zertifiziert mit Declare - alle Inhaltsstoffe wurden bis auf 0,1 % = 1000 ppm bewertet und veröffentlicht:

EGCOBOX - MM30-VS-C35-h200-REI120-SW	Keine Angabe
Zugstäbe / Druckstäbe / Querkraftstäbe / Fixierungsstäbe	Nein
Dämmmaterial - Steinwolle	Nein
PE-Abdeckungen	Nein
Haftschmelzklebstoff	Nein

Zertifiziert mit Product Lens:

EGCOBOX - MM30-VS-C35-h200-REI120-SW	Keine Angabe
Zugstäbe / Druckstäbe / Querkraftstäbe / Fixierungsstäbe	Nein
Dämmmaterial - Steinwolle	Nein
PE-Abdeckungen	Nein
Haftschmelzklebstoff	Nein

Zertifiziert mit Facts - NSF/ANSI 336: Nachhaltigkeitsbewertung für kommerzielle Möbel:

EGCOBOX - MM30-VS-C35-h200-REI120-SW	Keine Angabe
Zugstäbe / Druckstäbe / Querkraftstäbe / Fixierungsstäbe	Nein
Dämmmaterial - Steinwolle	Nein
PE-Abdeckungen	Nein
Haftschmelzklebstoff	Nein

Bewertet nach ANSI/BIFMA e3 für Möbel - Produkt erhielt mindestens 3 Punkte unter 7.5.1.3 Advanced Level in e3-2014 oder 3 Punkte unter 7.4.1.3 Advanced Level in e3-2012:

EGCOBOX - MM30-VS-C35-h200-REI120-SW	Keine Angabe
Zugstäbe / Druckstäbe / Querkraftstäbe / Fixierungsstäbe	Nein
Dämmmaterial - Steinwolle	Nein
PE-Abdeckungen	Nein
Haftschmelzklebstoff	Nein

Zertifiziert mit Cradle to Cradle:

EGCOBOX - MM30-VS-C35-h200-REI120-SW	Keine Angabe
Zugstäbe / Druckstäbe / Querkraftstäbe / Fixierungsstäbe	Nein
Dämmmaterial - Steinwolle	Nein
PE-Abdeckungen	Nein
Haftschmelzklebstoff	Nein

Cradle to Cradle Standard Version:

EGCOBOX - MM30-VS-C35-h200-REI120-SW	Keine Angabe
Zugstäbe / Druckstäbe / Querkraftstäbe / Fixierungsstäbe	keine Angabe
Dämmmaterial - Steinwolle	keine Angabe
PE-Abdeckungen	Keine Angabe
Haftschmelzklebstoff	keine Angabe

Cradle to Cradle Level:

EGCOBOX - MM30-VS-C35-h200-REI120-SW	Keine Angabe
Zugstäbe / Druckstäbe / Querkraftstäbe / Fixierungsstäbe	keine Angabe
Dämmmaterial - Steinwolle	keine Angabe
PE-Abdeckungen	Keine Angabe
Haftschmelzklebstoff	keine Angabe

Zertifiziert mit Cradle to Cradle Material Health:

EGCOBOX - MM30-VS-C35-h200-REI120-SW	Keine Angabe
Zugstäbe / Druckstäbe / Querkraftstäbe / Fixierungsstäbe	Nein
Dämmmaterial - Steinwolle	Nein
PE-Abdeckungen	Nein
Haftschmelzklebstoff	Nein

Cradle to Cradle Material Health Level:

EGCOBOX - MM30-VS-C35-h200-REI120-SW	Keine Angabe
Zugstäbe / Druckstäbe / Querkraftstäbe / Fixierungsstäbe	keine Angabe
Dämmmaterial - Steinwolle	keine Angabe
PE-Abdeckungen	Keine Angabe
Haftschmelzklebstoff	Keine Angabe

Für Cradle to Cradle Material Health sind mindestens 90% der Materialien nach Gewicht bewertet:

EGCOBOX - MM30-VS-C35-h200-REI120-SW	Keine Angabe
Zugstäbe / Druckstäbe / Querkraftstäbe / Fixierungsstäbe	Nein
Dämmmaterial - Steinwolle	Nein
PE-Abdeckungen	Keine Angabe
Haftschmelzklebstoff	Keine Angabe

MR Credit BPDO - Material Ingredients - Option 2: Material Ingredient Optimization
Gewichteter Einfluss des Produktes auf den Credit BPDO - Material Ingredients - Option 2: Material Ingredient Optimization:

EGCOBOX - MM30-VS-C35-h200-REI120-SW	0 % gewichteter Einfluss
---	--------------------------

Das Produkt hat eine vollständige Liste chemischer Inhaltsstoffe bis zu 100 ppm und keine Inhaltsstoffe mit "Benchmark 1 hazard" gemäß GreenScreen v1.2 Benchmark. Das Produkt ist mit "GreenScreen List Translator" bewertet:

EGCOBOX - MM30-VS-C35-h200-REI120-SW	Keine Angabe
Zugstäbe / Druckstäbe / Querkraftstäbe / Fixierungsstäbe	Nein
Dämmmaterial - Steinwolle	Nein
PE-Abdeckungen	Keine Angabe
Haftschmelzklebstoff	Nein

Das Produkt hat eine vollständige Liste chemischer Inhaltsstoffe bis zu 100 ppm und keine Inhaltsstoffe mit "Benchmark 1 hazard" gemäß GreenScreen v1.2 Benchmark. Das Produkt ist mit "GreenScreen Assessment" bewertet:

EGCOBOX - MM30-VS-C35-h200-REI120-SW	Keine Angabe
Zugstäbe / Druckstäbe / Querkraftstäbe / Fixierugsstäbe	Nein
Dämmmaterial - Steinwolle	Nein
PE-Abdeckungen	Keine Angabe
Haftschmelzklebstoff	Nein

Zertifiziert mit Cradle to Cradle:

EGCOBOX - MM30-VS-C35-h200-REI120-SW	Keine Angabe
Zugstäbe / Druckstäbe / Querkraftstäbe / Fixierugsstäbe	Nein
Dämmmaterial - Steinwolle	Nein
PE-Abdeckungen	Nein
Haftschmelzklebstoff	Nein

Cradle to Cradle Standard Version:

EGCOBOX - MM30-VS-C35-h200-REI120-SW	Keine Angabe
Zugstäbe / Druckstäbe / Querkraftstäbe / Fixierugsstäbe	keine Angabe
Dämmmaterial - Steinwolle	keine Angabe
PE-Abdeckungen	Keine Angabe
Haftschmelzklebstoff	keine Angabe

Cradle to Cradle Level:

EGCOBOX - MM30-VS-C35-h200-REI120-SW	Keine Angabe
Zugstäbe / Druckstäbe / Querkraftstäbe / Fixierugsstäbe	keine Angabe
Dämmmaterial - Steinwolle	keine Angabe
PE-Abdeckungen	Keine Angabe
Haftschmelzklebstoff	keine Angabe

■ MR Credit BPDO - Material Ingredients - Option 3: Product Manufacturer Supply Chain Optimization

Gewichteter Einfluss des Produktes auf den Credit BPDO - Material Ingredients - Option 3: Supply Chain Optimization:

EGCOBOX - MM30-VS-C35-h200-REI120-SW	0 % gewichteter Einfluss
---	--------------------------

Umweltmanagementsystem gemäß ISO 14001:

EGCOBOX - MM30-VS-C35-h200-REI120-SW	Nein
Zugstäbe / Druckstäbe / Querkraftstäbe / Fixierungsstäbe	Nein
Dämmmaterial - Steinwolle	Nein
PE-Abdeckungen	Nein
Haftschmelzklebstoff	Nein

Hersteller ist zertifiziert mit OHSAS 18000 - Gesundheits- und Sicherheitsmanagementsystem:

EGCOBOX - MM30-VS-C35-h200-REI120-SW	Nein
Zugstäbe / Druckstäbe / Querkraftstäbe / Fixierungsstäbe	Nein
Dämmmaterial - Steinwolle	Nein
PE-Abdeckungen	Nein
Haftschmelzklebstoff	Nein

Location Valuation Factor
Informationen für den Location Valuation Factor sind vorhanden:

EGCOBOX - MM30-VS-C35-h200-REI120-SW	Nein
---	------

Ort der Rohstoffgewinnung (z.B. D-70563 Stuttgart):

EGCOBOX - MM30-VS-C35-h200-REI120-SW	Keine Angabe
Zugstäbe / Druckstäbe / Querkraftstäbe / Fixierungsstäbe	Keine Angabe
Dämmmaterial - Steinwolle	Keine Angabe
PE-Abdeckungen	Keine Angabe
Haftschmelzklebstoff	Keine Angabe

Ort der Herstellung (z.B. D-70563 Stuttgart):

EGCOBOX - MM30-VS-C35-h200-REI120-SW	Keine Angabe
Zugstäbe / Druckstäbe / Querkraftstäbe / Fixierungsstäbe	47475 Kamp-Lintfort
Dämmmaterial - Steinwolle	Keine Angabe
PE-Abdeckungen	Keine Angabe
Haftschmelzklebstoff	Keine Angabe

Ort des Verkaufs inkl. Vertrieb (z.B. D-70563 Stuttgart):

EGCOBOX - MM30-VS-C35-h200-REI120-SW	Keine Angabe
Zugstäbe / Druckstäbe / Querkraftstäbe / Fixierungsstäbe	Keine Angabe
Dämmmaterial - Steinwolle	Keine Angabe
PE-Abdeckungen	Keine Angabe
Haftschmelzklebstoff	Keine Angabe

Ort der Rohstoffgewinnung und Ort der Herstellung sind nicht weiter als 100 Meilen/160 km voneinander entfernt:

EGCOBOX - MM30-VS-C35-h200-REI120-SW	Nein
Zugstäbe / Druckstäbe / Querkraftstäbe / Fixierungsstäbe	Keine Angabe
Dämmmaterial - Steinwolle	Nein
PE-Abdeckungen	Keine Angabe
Haftschmelzklebstoff	Keine Angabe

Indoor Environmental Quality

EQ Credit Low-Emitting Materials (except Healthcare and Schools)

Das gesamte Produkt trägt dazu bei EQ Credit 4: Low-Emitting Materials zu erfüllen:

EGCOBOX - MM30-VS-C35-h200-REI120-SW	Nein
--------------------------------------	------

Das Produkt trägt dazu bei EQ Credit 4: Low-Emitting Materials zu erfüllen:

EGCOBOX - MM30-VS-C35-h200-REI120-SW	Nein
Zugstäbe / Druckstäbe / Querkraftstäbe / Fixierungsstäbe	Keine Angabe
Dämmmaterial - Steinwolle	Nein
PE-Abdeckungen	Keine Angabe
Haftschmelzklebstoff	Keine Angabe

Das Produkt ist ein Kleber oder Dichtstoff:

EGCOBOX - MM30-VS-C35-h200-REI120-SW	Nein
Zugstäbe / Druckstäbe / Querkraftstäbe / Fixierungsstäbe	Nein
Dämmmaterial - Steinwolle	Nein
PE-Abdeckungen	Nein
Haftschmelzklebstoff	Ja

Decken, Wände, akustische und thermische Isolierung

Das gesamte Produkt trägt dazu bei EQ Credit 4: Low Emitting Materials, Kategorie Decken, Wände, akustische und thermische Isolierung zu erfüllen:

EGCOBOX - MM30-VS-C35-h200-REI120-SW	Nein
--------------------------------------	------

Das Produkt trägt dazu bei EQ Credit 4: Low Emitting Materials, Kategorie Decken, Wände, akustische und thermische Isolierung zu erfüllen:

EGCOBOX - MM30-VS-C35-h200-REI120-SW	Nein
Zugstäbe / Druckstäbe / Querkraftstäbe / Fixierungsstäbe	Keine Angabe
Dämmmaterial - Steinwolle	Nein
PE-Abdeckungen	Keine Angabe
Haftschmelzklebstoff	Keine Angabe

Das Produkt ist ein Material für Decken, Wände, sowie Schall- und Wärmedämmmaterial:

EGCOBOX - MM30-VS-C35-h200-REI120-SW	Ja
Zugstäbe / Druckstäbe / Querkraftstäbe / Fixierungsstäbe	Nein
Dämmmaterial - Steinwolle	Ja
PE-Abdeckungen	Nein
Haftschmelzklebstoff	Nein

TVOC nach 14 Tagen:

EGCOBOX - MM30-VS-C35-h200-REI120-SW	$\leq 0 \text{ mg/m}^3$
Zugstäbe / Druckstäbe / Querkraftstäbe / Fixierungsstäbe	Keine Angabe
Dämmmaterial - Steinwolle	Keine Angabe
PE-Abdeckungen	Keine Angabe
Haftschmelzklebstoff	Keine Angabe

Formaldehydemissionen nach DIN EN 717-1:

EGCOBOX - MM30-VS-C35-h200-REI120-SW	$\leq 0 \text{ mg/m}^3$
Zugstäbe / Druckstäbe / Querkraftstäbe / Fixierungsstäbe	Keine Angabe
Dämmmaterial - Steinwolle	Keine Angabe
PE-Abdeckungen	Keine Angabe
Haftschmelzklebstoff	Keine Angabe

Emissionsnachweis gemäß CDPH Standard Method v1.1-2010:

EGCOBOX - MM30-VS-C35-h200-REI120-SW	Nein
Zugstäbe / Druckstäbe / Querkraftstäbe / Fixierungsstäbe	Keine Angabe
Dämmmaterial - Steinwolle	Nein
PE-Abdeckungen	Keine Angabe
Haftschmelzklebstoff	Keine Angabe

Emissionsnachweis gemäß AgBB Testing and Evaluation Scheme (2010):

EGCOBOX - MM30-VS-C35-h200-REI120-SW	Nein
Zugstäbe / Druckstäbe / Querkraftstäbe / Fixierungsstäbe	Keine Angabe
Dämmmaterial - Steinwolle	Nein
PE-Abdeckungen	Keine Angabe
Haftschmelzklebstoff	Keine Angabe

**Emissionsnachweis gemäß ISO 16000-3: 2010, ISO 16000-6: 2011, ISO 16000-9: 2006, ISO 16000-11: 2006
entweder in Verbindung mit AgBB oder mit französischer Gesetzgebung zur VOC-Emissionsklassifizierung:**

EGCOBOX - MM30-VS-C35-h200-REI120-SW	Nein
Zugstäbe / Druckstäbe / Querkraftstäbe / Fixierungsstäbe	Keine Angabe
Dämmmaterial - Steinwolle	Nein
PE-Abdeckungen	Keine Angabe
Haftschmelzklebstoff	Keine Angabe

Emissionsnachweis gemäß DIBt testing method (2010):

EGCOBOX - MM30-VS-C35-h200-REI120-SW	Nein
Zugstäbe / Druckstäbe / Querkraftstäbe / Fixierungsstäbe	Keine Angabe
Dämmmaterial - Steinwolle	Nein
PE-Abdeckungen	Keine Angabe
Haftschmelzklebstoff	Keine Angabe

■ Kontaktdaten Hersteller

Max Frank GmbH & Co. KG

Mitterweg 1
94339 Leiblfing
DE
<http://www.maxfrank.de/>



■ Nutzungshinweis

Dieser Nachweis ist die Bewertung und Einstufung von Produkten im Sinne des Zertifizierungssystems LEED Version 4 (Building Design and Construction). Das USGBC (U.S. Green Building Council) zertifiziert keine Produkte. Daher ist das Projektteam oder der Hersteller dafür verantwortlich, die Einhaltung der LEED-Kriterien nachzuweisen. Hinweis: Dieses Datenblatt wird vom Assessment Service von BMS generiert. Die Weitergabe oder Veröffentlichung durch Dritte ist nicht gestattet. Das Datenblatt ist kein LEED-Zertifizierungsdokument. Die Information basiert auf den Herstellerangaben. Trotz sorgfältiger Bearbeitung aller Informationen kann BMS keine Gewähr für die Vollständigkeit, Zuverlässigkeit und Richtigkeit dieser Informationen übernehmen. Die Anforderungen von LEED können unterschiedlich interpretiert werden und hängen vom Projekt und Anwendungsbereich ab. Daher kann BMS keine Haftung für die Bewertung im Sinne der LEED-Kriterien übernehmen. Der Benutzer des Datenblattes, der Benutzer / Käufer des Produktes und der Berater / Planer, der über dieses Produkt berät, ist verpflichtet, das Produkt für die beabsichtigte Anwendung in eigener Verantwortung zu überprüfen. Wenn eine neue Version dieser Produktüberprüfung erstellt wird, verliert die vorherige Version ihre Gültigkeit.