

# MAX FRANK® Frischbetonverbund-System Zemseal®

## MAX FRANK® substructure waterproofing system Zemseal®

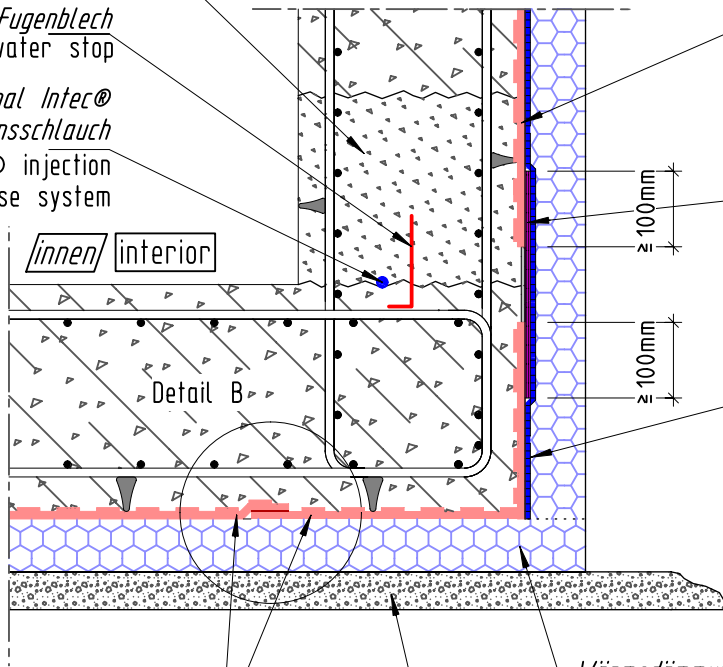
### Übergang Bodenplatte-Wand (Standard)

### Transition floor slab-wall (standard)

*Ggf. Anschlussmischung  
nach lokaler Richtlinie*  
If necessary, starter mix  
according to local guideline

*Fradiflex® Fugenblech*  
Fradiflex® metal water stop

*Optional Intec®  
Injektionsschlauch*  
Optional Intec® injection  
hose system



*Zemseal® FBV-Bahn bauseits aufrauen  
bzw. Primer nach Vorgabe*  
Sub-structure waterproofing  
membrane Zemseal® roughened  
on-site or primer according  
to specification

*Flüssigkunststoff gemäß Herstellerrichtlinie*  
Liquid plastic according to manufacturer's  
guideline

*Zemseal® Flex Paste  
zur vollflächigen Verklebung  
der Wärmedämmung*  
Zemseal® Flex paste for  
areal installation of  
the thermal insulation

*Bitte beachten: Es muss bauseits  
geprüft werden, ob der zu  
verwendende Flüssigkunststoff zur  
FBV-Bahn kompatibel ist.*

Please note: It has to be  
double-checked on-site whether  
the liquid plastic is suitable to  
the sub-structure waterproofing membrane

*Zemseal® FBV-Bahn*  
Sub-structure waterproofing  
membrane Zemseal®

*Planum*  
Planum

*Wärmedämmung oder Sauberkeitsschicht  
(abgezogen, geglättet).*  
Thermal insulation or blinding  
layer (levelled)